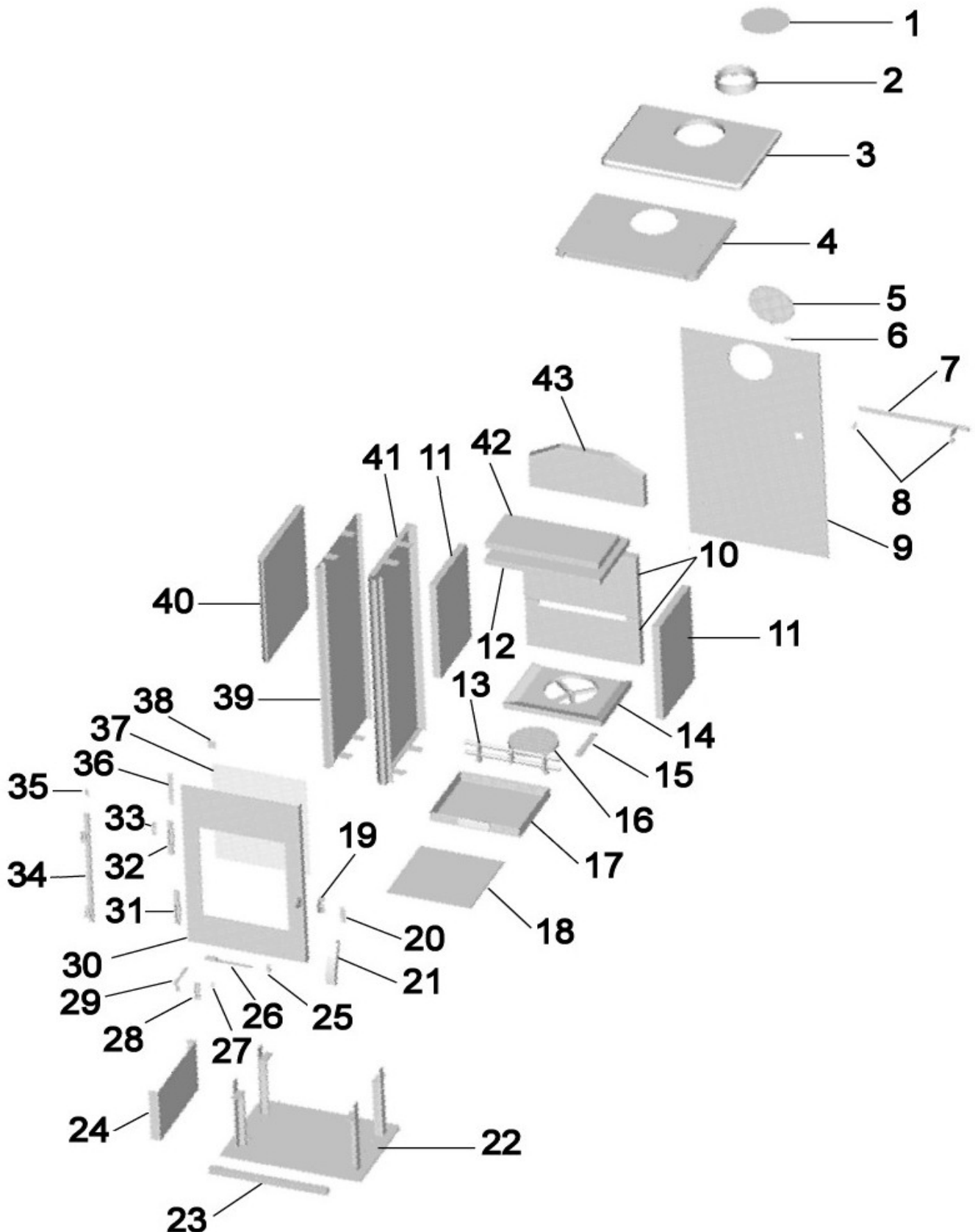


EclatéDate d'application : 01.07.03
Indice A**POELE A BOIS "ADELIE"**
GRIS + PIERRES OLLAIRES C07715.09 - NOIR C07716.06

Eclaté

 Date d'application : 01.07.03
 Indice A


POELE A BOIS "ADELIE"
GRIS + PIERRES OLLAIRES C07715.09 - NOIR C07716.06

REP.	DESIGNATION	REF. PIECE	1ère URG	REP.	DESIGNATION	REF. PIECE	1ère URG
1	Tampon de buse	D0025326		24	Panneau intér. bas de foy. - gris A	D0025347	
2	Buse - Ø150	D0025008			Panneau intér. bas de foy. - noir B	D0025346	
3	Dessus - pierre ollaire A	D0025316		25	Bouton de régulateur d'air	D0025306	
4	Dessus - gris A	D0025339		26	Régulateur d'air	D0025307	
	Dessus - noir B	D0025338		27	Entretoise*	D0025355	
5	Obturateur	D0025336		28	Ressort de porte de foyer*	D0025354	
6	Attache d'obturateur	D0025337		29	Bras de ressort*	D0025356	
7	Tirette de position de combustion	D0025310		30	Porte de foyer - grise A	D0025309	
8	Ressort	D0025314			Porte de foyer - noire B	D0025308	
9	Habillage arrière	D0024789			Porte de foyer - grise* A	D0025328	
10	Brique de fond	D0025320	X		Porte de foyer - noire* B	D0025327	
11	Brique latérale	D0025321	X	31	Charnière inférieure - grise A	D0025332	
12	Brique de dessus basse	D0025319	X		Charnière inférieure - noire B	D0025330	
13	Garde-braise	D0025304		32	Charnière supérieure - grise A	D0025333	
14	Support de grille de décendrage	D0024894	X		Charnière supérieure - noire B	D0025331	
15	Tige de décendrage	D0025305		33	Axe de charnière	D0025313	
16	Grille de décendrage	D0024895	X	34	Charnière - grise* A	D0025343	
17	Cendrier	D0025025			Charnière - noire* B	D0025342	
18	Isolant de cendrier	D0025325		35	Ressort	D0024906	
19	Verrou	D0025322		36	Cale - ép. 0,5 mm	D0025334	
20	Cale - ép. 1 mm	D0025323		37	Vitre - 455x365x4	D0025311	X
	Cale - ép. 0,5 mm	D0025324		38	Attache de vitre	D0025329	
21	Poignée de porte	D0025312		39	Support drt de pann. en pierre A	D0025350	
22	Bas de foyer - gris A	D0025345			Support gche de pann. en pierre A	D0025351	
	Bas de foyer - noir B	D0025344		40	Panneau latéral - pierre ollaire A	D0025315	
23	Enjoliveur bas de foyer - gris A	D0025341		41	Panneau latéral gauche B	D0025348	
	Enjoliveur bas de foyer - noir B	D0025340			Panneau latéral droit B	D0025349	
				42	Brique de dessus haute	D0025317	X

* Fourni avec les appareils à partir du N° de série 1300001

A: C07715.09

B: C07716.06

	N° de document : DT-F-003
Eclaté	Date d'application : 01.07.03 Indice A

POELE A BOIS "ADELIE"
GRIS + PIERRES OLLAIRES C07715.09 - NOIR C07716.06

REP.	DESIGNATION	REF. PIECE	1ère URG	REP.	DESIGNATION	REF. PIECE	1ère URG
43	Brique déflecteur	D0025318	X				
-	Ens. habillage arrière	D0025335					
-	Ens. panneau latéral gauche A	D0025352					
-	Ens. panneau latéral droit A	D0025353					

A: C07715.09

B: C07716.06